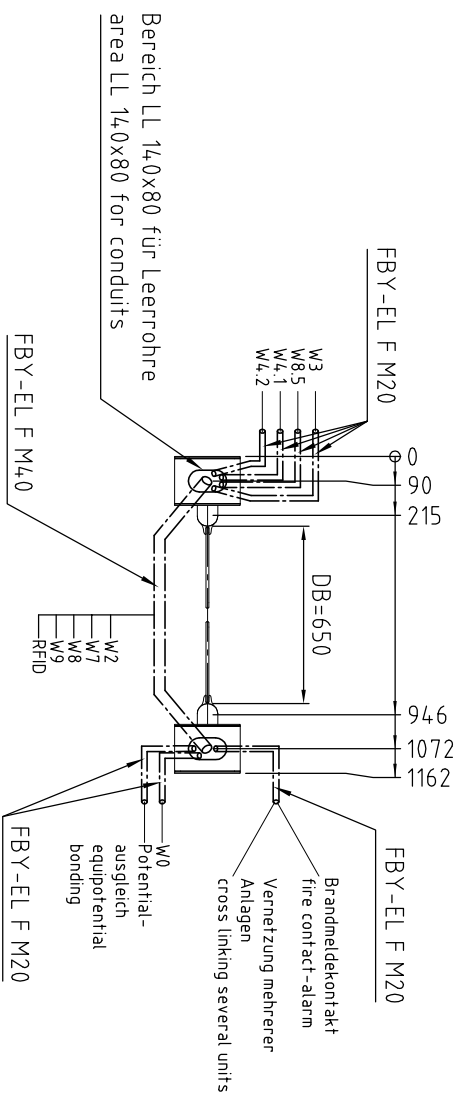


Innen / inside



Aussen / outside

Alle Kabelwege müssen baussens vorbereitet werden!  
Alle Kabel sind flexibel auszuführen!

- Folgende Kabel sind im Lieferumfang *nicht* enthalten:
- W0: Netzleitung 100-240V / 50-60Hz / 300VA
  - W3: Schaufelleitung 2x2x0,34mm<sup>2</sup> abgeschirmt und paarweise versellt
  - W4.1: Ansteuerung vom Kartenleser-System (nach Angaben vom Systemlieferanten)
  - W4.2: Meldung zum Kunden
  - W8.5: Zentrale Fluchtwegsteuerung
  - Erdungskabel: 1x10mm<sup>2</sup>
  - RFID: Kartenleser, Zugangskontrollsystem
- Folgende Kabel sind im Lieferumfang *enthalten*:
- W2: Spannungsversorgung 24V / 3x1,5mm<sup>2</sup> abgeschirmt
  - W7: Sensorleiste Empfänger 5x0,25mm<sup>2</sup> abgeschirmt
  - W8: DCW-Bus 2x2x0,34mm<sup>2</sup> abgeschirmt (Fluchtweg)
  - W9: ETS222 CAN Bus 2x2x0,34mm<sup>2</sup> abgeschirmt

All cable runs must be prepared by others!  
All lines are to be flexibly!

- The following cables are *not* included in delivery:
- W0: Main supply 100-240V / 50-60Hz / 300VA
  - W3: Control desk line 2x2x0,34mm<sup>2</sup> flexible, Trip line shielded and stranded in pairs.
  - W4.1: Drive to the card-reader-system according to the system-supplier.
  - W4.2: Message to the customer
  - W8.5: Central control for exit systems on escape routes
  - Ground cable: 1x10mm<sup>2</sup>
  - RFID: Card reader, Access Control-System
- The following cables are *included* in delivery:
- W2: power feed 24V / 3x1,5mm<sup>2</sup> shielded
  - W7: Sensor modul receiver 5x0,25mm<sup>2</sup> shielded
  - W8: DCW-Bus 2x2x0,34mm<sup>2</sup> shielded (escape way)
  - W9: ETS222 CAN Bus 2x2x0,34mm<sup>2</sup> shielded

Bereich LL 140x80 für Leerrohre  
area LL 140x80 for conduits

Leerrohrangaben sind nur Empfehlungen.  
Anzahl und Ausführung wird vom Gebäudeplaner festgelegt.

Conduit specifications are only recommendations.  
The number and execution is determined by the building planner.

-		Dokument erstellt		02.12.2021	ELE	02.12.2021	SFH
Index		Änderung		Datum gez	Name gez	Datum gepr	Name gepr
<p><b>dormakaba</b></p> <p>dormakaba Deutschland GmbH Nikolaus-Otto-Str. 1 Tel.: 07223/286-0 D - 77815 Bühl</p> <p>Kunde Projekt Standort</p>							
Maßstab	Titel	Dokument-Nr.		Auftrags-Nr.		Blatt	
1:20	Vorlage Kabel-Leerrohrplan /cable-ductwork 1x Argus	2040535389-				-	
<p>Schutzvermerk nach DIN ISO 16016 beachten! Zulässige Abweichung für Maße ohne Toleranzangabe-DIN ISO 2768-mK</p>							